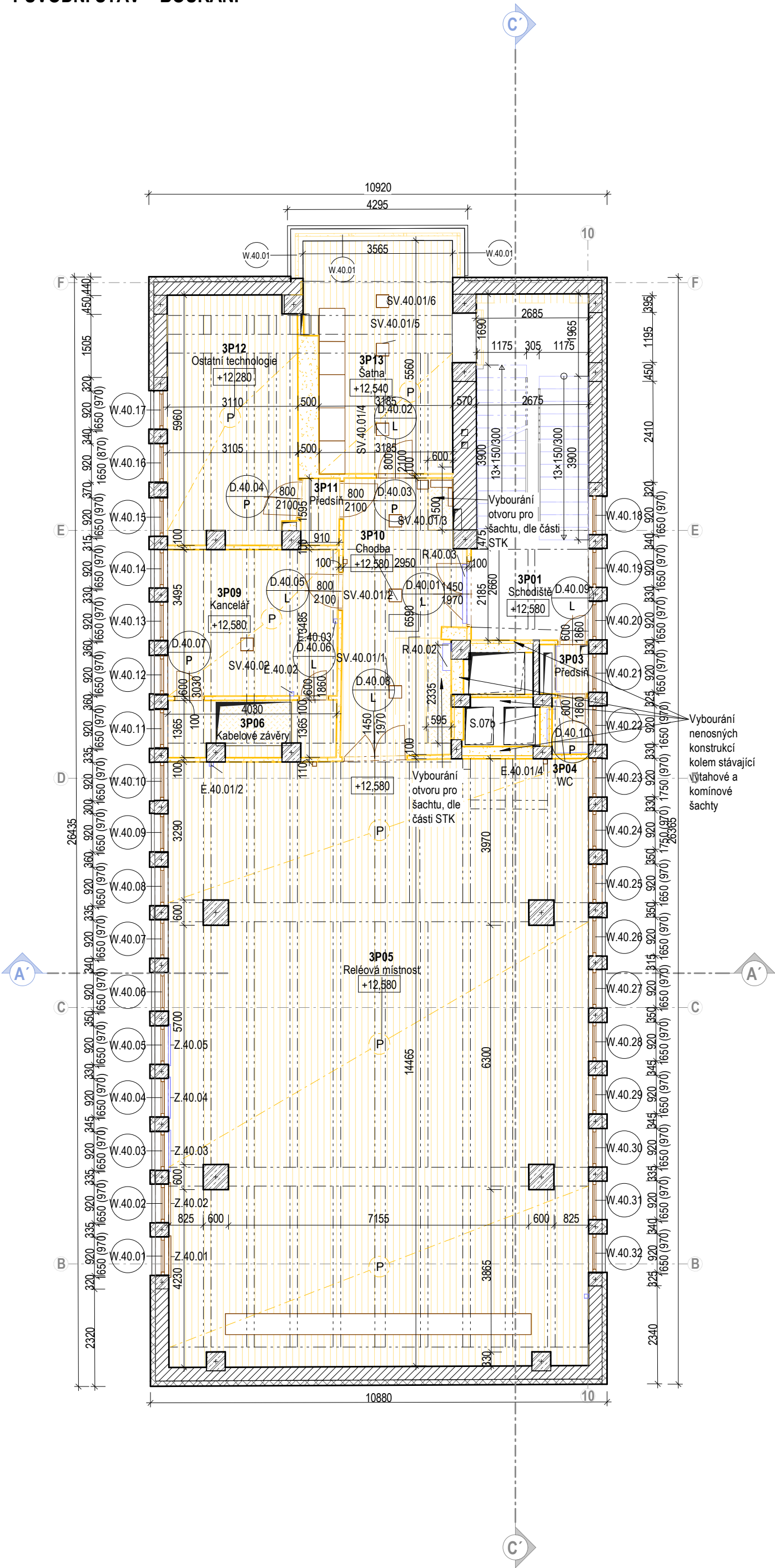


PŮDORYS 4.NP - PŮVODNÍ STAV + BOURÁNÍ
M 1:100



Tabulka místností 4.NP - Původní stav + bourání			
Číslo	Název místnosti	Plocha ČUP [m²]	Světla výška [mm]
PROSTORY PRO VLASTNÍ VYUŽITÍ SPRÁVY ŽELEZNIC, STÁTNÍ ORGANIZACE			
3P03	Předsíň	1,38	3280
3P04	WC	1,17	3280
3P05	Reléová místnost	142,97	3280
3P06	Kabelové závěry	5,18	3280
3P09	Kancelář	14,16	3280
3P10	Chodba	17,91	3280
3P11	Předsíň	1,45	3280
3P12	Ostatní technologie	18,04	3460
3P13	Šatna	18,57	3280
SPOLEČNÉ PROSTORY			
3P01	Schodiště	22,41	3700
3P02	Výťahová šachta	3,80	-

POZNÁMKY:

- VÝŠKOVÉ KÓTY JSOU VZTAŽENY K +0,000 = 464,280 M.N.M.
- PROJEKTOVÁ DOKUMENTACE JE VYPRACOVÁNA V ÚROVNI PRO STAVEBNÍ POVOLENÍ VE SMYSLU VYHL. Č. 283/2021 Sb. A NENAHRAZUJE PD PRO PROVÁDĚCÍ PROJEKT NEBO VÝROBNÍ DOKUMENTACI.
- NEDILNOU SOUČÁSTÍ DOKUMENTACE JE TECHNICKÁ ZPRÁVA A TABULKY SKLADEB.
- PŘED ZAHÁJENÍM STAVEBNÍCH PRACÍ JE NUTNÉ PROMĚRIT VŠECHNY ROZMĚRY VYPLÝVAJÍCÍ Z PD A KONTROLOVAT JE BĚHEM STAVEBNÍCH PRACÍ.
- PŘED ZAHÁJENÍM BOURACÍCH PRACÍ BUDOU DEMONTOVÁNY VŠECHNY INSTALACE, KTERÉ NEJSOU NUTNÉ PRO NEPŘETRŽITÝ PROVOZ SYSTÉMŮ PROVOZU ŽELEZNICE.
- PŘED ZAHÁJENÍM BOURACÍCH PRACÍ MUSÍ BÝT ZHOTOVENA REALIZAČNÍ DOKUMENTACE A PODROBNÝ POPIS POV.
- BOURACÍM VÝKRESŮM JE NADŘAZENA KONSTRUKČNÍ ČÁST PROJEKTU DETAILNĚ POPISUJÍCÍ PODCHYCNÍ A ZESÍLENÍ KONSTRUKCE A PODROBNÝ POPIS POSTUPU BOURACÍCH PRACÍ.
- PO ODSTRANĚNÍ STÁVAJÍCÍCH POVRCHOVÝCH ÚPRAV A PODHLÉDU BUDE NOSNÁ KONSTRUKCE ZMAPOVÁNA, VEŠKERÉ PORUCHY KONSTRUKCÍ BUDOU ZAZNAMENÁNY A BUDOU PŘEDÁNY ZODPOVĚDNÉMU STATIKOVÍ, KTERÝ ROZHODNE O ZPŮSOBU VYPORÁDÁNÍ SE S DANOU PORUCHOU. BUDE ŘEŠENO V RÁMCI DALŠÍHO STUPNĚ PD.
- VNITŘNÍ KÓTY MÍSTNOSTÍ JSOU ČISTÝMI SVĚTLÝMI ROZMĚRY BEZ VNITŘNÍCH OMÍTEK A OBKLADŮ.
- 6NP BYLO VYBRÁNO JAKO PODLAŽÍ, KTERÉ SE UVEDE DO "PŮVODNÍHO" HISTORICKÉHO STAVU. PŘESNÉ KONCOVÉ PRVKY A POVRCHOVÉ ÚPRAVY BUDOU VYBRÁNY NA ZÁKLADĚ PODROBNÉHO HISTORICKÉHO PRŮZKUMU, KTERÝ BUDE PROVEDEN ZODPOVĚDNOU OSOBOU, V RÁMCI PD SE ŘÍDÍME PROVEDENÝM PASPORTEM STAVBY.
- V OBJEKTU SE NACHÁZÍ PRVKY CHRÁNĚNÉ NPÚ, TYTO PRVKY BUDOU PŘED ZAHÁJENÍM BOURACÍCH PRACÍ ODBORNĚ DEMONTOVÁNY A PŘESUNUTY DO DEPOZITU. PŘÍPADNĚ BUDOU RESTAUROVÁNY ODBORNOU OSOBOU. JEDNOTLIVÉ PRVKY JSOU VYZNAČENÉ NA PŮDORYSECH.
- PRVKY, KTERÉ JSOU CHRÁNĚNÉ NPÚ (JSOU VYZNAČENÉ NA PŮDORYSE) A JSOU PEVNOU SOUČÁSTÍ STAVBY, BUDOU PŘED ZAHÁJENÍM BOURACÍCH PRACÍ ZABEDNĚNY, ZAKRYTY, TAK ABY NEDOŠLO K JEJICH MECHANICKÉMU POŠKOZENÍ.
- SLABOPROUDÉ KABELOVÉ VEDENÍ VEDENÉ Z "KABELOVÉ KOBKY" MÍSTNOST 1S19 BUDOU PŘED ZAHÁJENÍM STAVEBNÍCH PRACÍ OBEDNĚNY A OCHRÁNĚNY PŘED MECHANICKÝM POŠKOZENÍM.

PAMÁTKOVÁ OCHRANA, RESTAURÁTORSKÉ PRÁCE:

- VŠECHNY RESTAURÁTORSKÉ PRVKY BUDOU PO DOBU STAVBY BEZPEČNĚ OCHRÁNĚNY PŘED POŠKOZENÍM.
- HISTORICKÉ PRVKY CHRÁNĚNÉ NPÚ BUDOU RESTAUROVÁNY OSOBOU S DOSTATEČNOU ODBORNOSTÍ, PŘÍPADNĚ BUDE OSOBA VYBRÁNA NPÚ.
- V PRŮBĚHU RESTAUROVÁNÍ BUDOU JEDNOTLIVÉ RESTAUROVANÉ PRVKY DOKUMENTOVÁNY FOTOGRAFIEMI Z PRŮBĚHU PRACÍ.

Legenda materiálů

- Stávající konstrukce
- Bourané svislé konstrukce
- Bouraná celá skladba podlahy vč. soku a stropních desek
- Bouraná celá skladba podlahy vč. soku bez zásahu do stropních a základových desek
- Bouraná nášlapná vrstva podlahy vč. soku
- Bouraná nášlapná vrstva podlahy vč. soku, plochy s možností sanaci stěrky nebo kompletním odebrání všech vrstev v závislosti na stavu po odkrytí
- Bourání roznášecí vrstvy podlahy
- Vybourání stávajícího podledu

Legenda ochrany historických prvků během stavebních prací

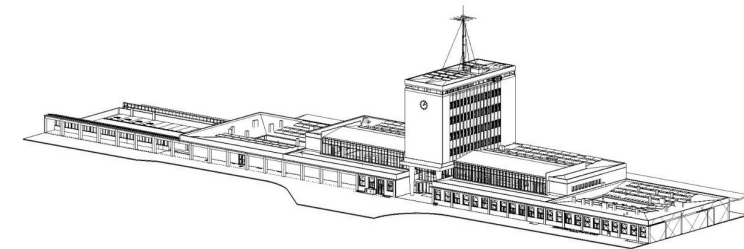
(Bližší specifikace dle inventurizace historických prvků)

- Legenda značení prvků pod restaurátorskou ochranou

- Kód podlaží dle inventurizace (10=1NP, 20=2NP, ...)
- Číslo prvku
- Označení prvku: DL = Dlažby, D/DF = Dveře, E = Elektro, O = Obklady, W = Okna, F/LOP = Různé, SV = Svítidla, T = Truhlářské výrobky, Z = Zámečnické výrobky

- Prvek nutno ochránit během stavby - prvek zůstává na svém místě a bude restaurován dle restaurátorského záměru. V případě takto zbarvených dveří bude provedena repase dveřních zárubní na místě. Veškeré dveřní výplně budou vyměněny za nové.
- Odborná demontáž prvku a následné uložení prvku do depozitu, zároveň bude provedena repase prvku dle záměru.
- Prvek je určen k odstranění nebo věnování.

Orientační schéma:



Razítko oprávněné osoby:

Revize:	Datum:	Popis:	Podpis:	Datum:
V01	01/2025	Zpracování připomínek SŽ		
V00	09/2024	Dokumentace k připomínkám SŽ		

Stavebník/investor	Správa železnic, státní organizace	
Adresa:	Dlážděná 1003/7, 110 00 Praha 1	
Zástupce investora:	Stavební správa západ	
Adresa:	Sokolovská 1995/278, 190 00 Praha 9	



Zhotovitel stavby:	SAGASTA-HELIKA-A8000 VB CHEB	
Vedoucí účastník:	SAGASTA s.r.o.	
Adresa:	Novodvorská 1010/14, 142 00, Praha 4 - Lhotka	
Kontakt:	T: +420 261 344 100 E: info@sagasta.cz	
Zhotovitel objektu:	SAGASTA s.r.o.	
Adresa:	Novodvorská 1010/14, 142 00, Praha 4 - Lhotka	
Kontakt:	T: +420 261 344 100 E: info@sagasta.cz	
Hlavní projektant (HIP):	Specialista:	Odpovědný projektant:
Ing. Adam Špunda	Ing. Robert Šimáček	Ing. Adam Špunda
		Zpracovatel přílohy:
		Jakub Kratochvíl, Filip Brůna



Název stavby/akce:	Rekonstrukce výpravní budovy v žst. Cheb	S-kód:	S631700106
Název části:	Pozemní stavební objekty výpravních budov a budov zastávek	Zakázka:	121 066
Název objektu:	Výpravní budova v žst. Cheb	Označení části:	D.2.2.1.1
	Architektonicko - stavební řešení	Číslo objektu/komplexu:	SO.01-71-01.01
Název přílohy:	Půdorys 4.NP - Původní stav + bourání	Číslo přílohy:	2 109.2
Název dílčí části přílohy:		Paré:	
Kraj:	Katastrální území:	TUDU:	
Karlovarský	Cheb [650919]	0203VI	
Dokumentace:			
Stupeň dokumentace:	Datum zpracování:	Formáty:	Měřítko:
PDPs	09/2024	3 x A4	
S-kód:	Stupeň dokumentace:	Část:	Objekt:
S 6 3 1 7 0 0 1 0 6	P D P S	D 2 2 1 1	S O 0 1 7 1 0 1
			0 1 2 1 0 9 V 0 1
Prostor pro další informace			